

[-> zum Produkt](#)

## Differenzdruckanzeiger

Der Differenzdruckanzeiger MAG-25-2 dient zur Überwachung des Differenzdruckes. Er ist besonders geeignet für die Überwachung von:

- Filtern,
- Pumpen,
- Rohrleitungssystemen
- Kühlkreisläufen

(für gasförmige, flüssige nicht hochviskose und nicht anhaftende Medien).  
Er verfügt über Grenzsensoren mit 2x elektrischen Kontakten

Dichtungswerkstoff: Perbunan

Art-Nr.: 13-422

Dichtungswerkstoff: EPDM (FDA)

Art-Nr.: 13-422-E

Dichtungswerkstoff: Silikon (FDA)

Art-Nr.: 13-422-S

Dichtungswerkstoff: Viton

Art-Nr.: 13-422-V



Differenzdruckanzeiger MAG-25-2

## Montagekit

Mit unseren Montagekits erhalten Sie alles Notwendige um den Differenzdruckanzeiger MAG-25-2 am jeweiligen Gehäuse montieren zu können.

Montagekit Differenzdruckanzeiger BFG-N

13-423-BFG-N

Mit der folgenden Option erfolgt die Montage bei uns im Haus

Montage Differenzdruck-Montagekit

13-428



Differenzdruckanzeiger MAG-25-2





[-> zum Produkt](#)

## Magnetgestell/Magnethaltebügel

Ein Magnetgestell dient zur Aufnahme von bis zu drei Magnetstäben. Zusätzlich wird der Beutel niedergehalten und verhindert so ein "aufschwimmen" oder "zusammenfallen" des Beutels.

Magnetgestell Gr.1 Art.Nr.: 092282  
Magnetgestell Gr.2 Art.Nr.: 092284

Das Magnetgestell mit Hüllen bietet zwei wesentliche Vorteile.

- Die Montage der Magnetstäbe erfolgt völlig risikolos, da die Magnetstäbe durch die Hüllen geführt werden.
- Das Abreinigen der anhaftenden Metallbestandteile wird wesentlich erleichtert. Diese haften außen an den Hüllen und nicht direkt am Magnetstab und fallen durch das Herausziehen des Magnetstabs aus der Hülle ab.

Magnetgestell m. Hüllen Gr.1 Art.Nr.: 092286-F  
Magnetgestell m. Hüllen Gr.2 Art.Nr.: 092285-F

Für die Größen 3 und 4 kann ein Magnetstab an einem Haltebügel fest verschraubt werden.

Magnethaltebügel Gr.3+4 Art.Nr.: 092283

## Magnetstab

Magnetstab Gr.1, 3 und 4 Art.Nr.: 092287  
Magnetstab Gr.2 Art.Nr.: 092286

## Beutelniederhalter

Beutelniederhalter Gr.1 Art.Nr.: 092278  
Beutelniederhalter Gr.2 Art.Nr.: 092280

## Verdrängerkörper

Die Verdrängerkörper werden aus Edelstahl gefertigt. Sie werden direkt in den Filterbeutel eingesetzt. Dies reduziert das Volumen im Filterbeutel und somit die Restmenge des verunreinigten Mediums. Der Einsatz eines Verdrängungskörpers ermöglicht einen einfachen und schnellen Filterwechsel. Produktverluste werden minimiert und Zeit wird eingespart.

Verdrängerkörper Gr.1 Art.Nr.: 09540  
Verdrängerkörper Gr.2 Art.Nr.: 09542  
Verdrängerkörper Gr.3 Art.Nr.: 09543  
Verdrängerkörper Gr.4 Art.Nr.: 09544



Magnethaltebügel\*



Magnetstab



Magnetgestell mit Hüllen



Magnetgestell



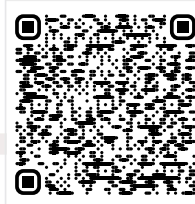
Beutelniederhalter



Verdrängerkörper



\*Magnetstab und Stützkorb nicht im Lieferumfang enthalten



[-> zum Produkt](#)

## HF Stützkorb

Durch den Einsatz von einem HF Stützkorb haben die entsprechenden Filterbeutel eine Filterfläche von ca. 0,9m<sup>2</sup> (Standardausführung 0,5m<sup>2</sup>). So erreicht man eine ca. 2,5 fache Standzeit und reduziert direkt das Volumen im Filterbeutel und somit die Restmenge des verunreinigten Mediums. Produktverluste werden minimiert.

BF1 Stützkorb HF  
BF2 Stützkorb HF

Art.-Nr.: 09426-HF  
Art.-Nr.: 09428-HF

## Aushebevorrichtung

Diese werden ausschließlich für den Stützkorb benötigt. Der Flachstahl wird schräg von oben in den Stützkorb eingeführt. Durch die Sicke im Stützkorb verkeilt sich der Flachstahl und der Stützkorb kann nach oben entnommen werden.

Aushebevorrichtung Gr. 1+2  
Aushebevorrichtung Gr. 3+4

Art.-Nr.: 092274  
Art.-Nr.: 092276

## Entlüftungs- und Entleerungsventil

Die Entlüftungs- und Entleerungsventile sind aus Edelstahl gefertigt, sie werden mit einer Schlauchtülle geliefert und können direkt eingeschraubt werden.

BF1+2, BFG-N Entlüftungsventil  
BF3+4, BFG-N Entlüftungsventil  
BFG-N Entleerungsventil

Art.Nr. : MKH-3/8-10-E  
Art.Nr. : MKH-1/4-8  
Art.Nr. : MKH-1/2-13-A

## Fußgestell

Fußgestell zur Bodenbefestigung.

BFG-N 1+2 Fußgestell geschweißt  
BF3+4, BF4-KD Fußgestell

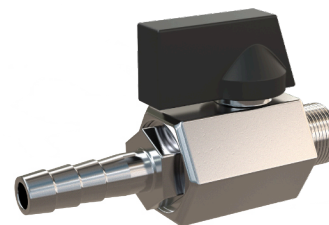
Art.-Nr.: 09535  
Art.-Nr.: 09387



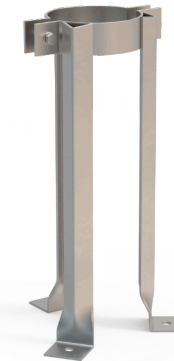
HF Stützkorb



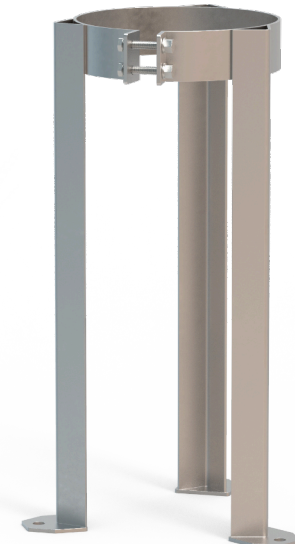
Aushebevorrichtung



Entlüftungs- und Entleerungsventil



BF3+4, BF4-KD Fußgestell



BFG-N 1+2 Fußgestell geschweißt