

Edelstahlmanometer



Für gasförmige und flüssige, aggressive, nicht hochviskose und nicht kristallisierende Medien, auch in aggressiver Umgebung.

Für Messstellen mit starken Vibrationen und hohen dynamischen Druckbelastungen sind die Manometer auch in Glycerinfüllung verfügbar.

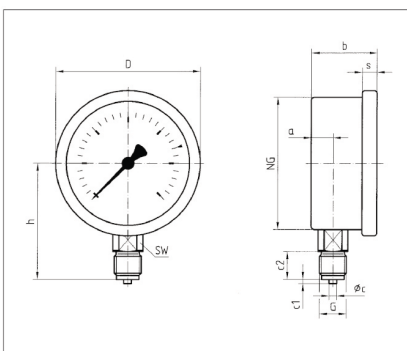
Bei Medium Gas oder Dampf unbedingt Tabelle „Auswahlkriterien gemäß EN 837-2“ beachten!

Wesentliche Merkmale:

- Für Chemie- und Verfahrenstechnik geeignet
- Voll verschweißtes Messsystem und Gehäuse
- Extrem robuste Konstruktion
- Mit Helium dichtheitsgeprüft
- DNV- und GOSSTANDART-zertifiziert

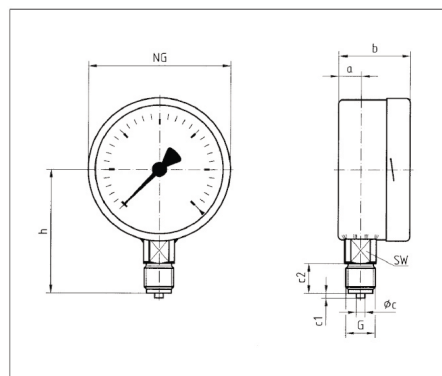
Technische Daten

Werkstoff Gehäuse:	Edelstahl 304
Werkstoff Anschluss:	Edelstahl 316 Ti / 316 L
Messglied:	Rohrfeder
Betriebstemperatur:	<u>Mit Glycerin:</u> Medium: Max. 100 °C Umgebung: -20 bis +60°C <u>Ohne Glycerin:</u> Medium: Max. 200 °C Umgebung: -20 bis +60°C
Schutzart:	IP54 (EN60529) bei Gehäuseentlüftung (<25 bar) IP65 (EN60529)



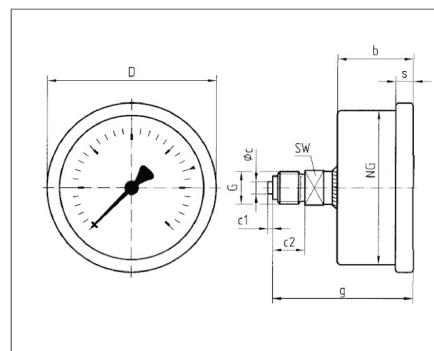
Maße (mm)

NG	a	b	Øc	c1	c2	D	G	h	s	SW
50	10,5	28	5	2	13	53	G½B	46	4,5	14
63	11,5	32	5	2	13	68	G½B	53	7	14



Maße (mm)

NG	a	b	Øc	c1	c2	G	h	SW
100	15,6	49	6	3	20	G½B	86	22



Maße (mm)

NG	b	Øc	c1	c2	D	G	g	s	SW
63	32	5	2	13	68	G½B	56	7	14

Bestellschlüssel

Artikelnummer	Anschluss	Ø-Außen	Anzeigebereich	Glycerinfüllung
61-201	¼"; radial	63 mm	0 bis 6 bar	X
61-202	¼"; radial	63 mm	0 bis 10 bar	X
61-202-OGly	¼"; radial	63 mm	0 bis 10 bar	
61-202-A	¼"; axial	63 mm	0 bis 10 bar	X
61-206-OGly	½"; radial	100 mm	0 bis 10 bar	