

MS-Filterelemente

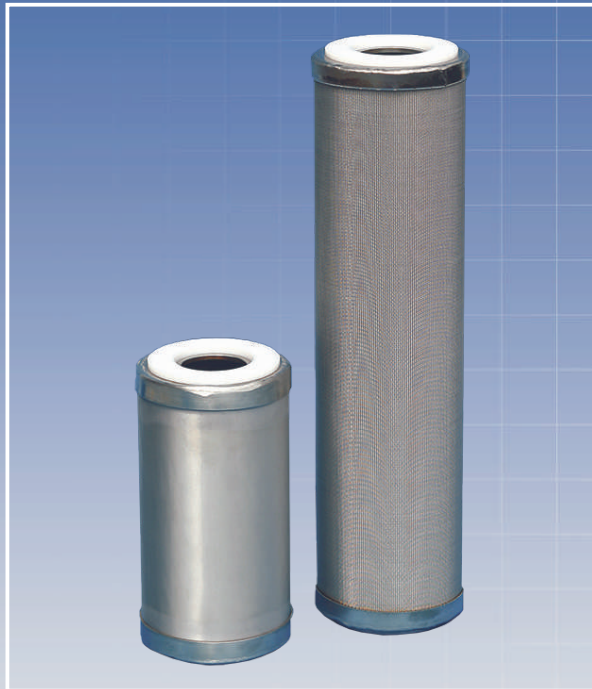
Das Edelmetallgewebe ist auf einem stabilen Stützkern aus Edelmetall-Lochblech angebracht. Die Standardversion besitzt ein beidseitig offenes Ende (DOE-Adapter). Daneben sind aber auch Sonderausführungen (verschiedene Längen, Durchmesser und Adapter sowie eine plissierte Variante) möglich.

Bei ordnungsgemäßer Handhabung sind die Filterelemente nahezu unbegrenzt haltbar und stellen daher eine Alternative zu Wegwerf-Filtern dar.

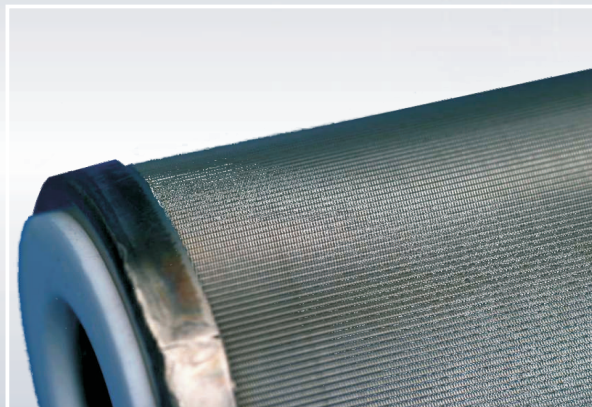
Vor allem bei viskosen Medien, hohen Temperaturen und Beständigkeitsproblemen mit Kunststoffen ist dieses Filterelement erste Wahl.

Applikationen:

- Lösungsmittel, Chemikalien, Wachse, Emulsionen, Hydraulikflüssigkeiten, Farben, Lacke, Schmieröle, Polymerlösungen, Gasreinigung, Kraftstoffe etc.



Nahaufnahme des Gewebes



Allgemeine technische Daten

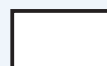
Werkstoffe:	Edelstahl 1.4301 (Sonderausführung in V4A möglich)
Dichtungen:	PTFE
Feinheiten:	3-1000 µm (nominal)
Temperatur:	max. 230 °C
Längen:	Siehe Bestellschlüssel
Außendurchmesser*:	64 mm
Innendurchmesser*: *Sondermaße auf Anfrage	27 mm
Differenzdruck:	max. 4,0 Bar
Berstdruck:	10 Bar
Adapter:	DOE (Standard) Code 3, Code 7, Code 8 auf Wunsch

Bestellschlüssel:

MS



-



-



Länge	
124 mm	4 7/8"
248 mm	9 3/4"
496 mm	19 1/2"
744 mm	29 1/4"

Feinheit		
in µm		
3	75	300
5	100	400
10	125	450
25	150	500
40	200	1000
50	250	

Optionen	
	keine
PL	plissiert

Bestellbeispiel:

MS-248-100