

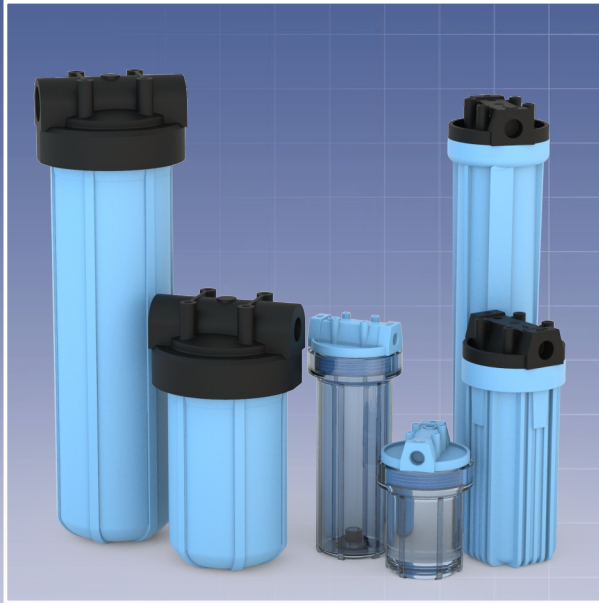
## Filtergehäuse AVPP und Big Blue

AVPP und Big Blue sind äußerst robuste, 2-teilige Kunststoffgehäuse für beidseitig offene Standardfilterelemente (DOE). Ein- und Ausgang sind im Gehäusekopf gegenüber angeordnet.

Als Zubehör stehen Winkel zur Wandbefestigung sowie ein Montageschlüssel zum leichteren Öffnen und Schließen des Gehäuses zur Verfügung.

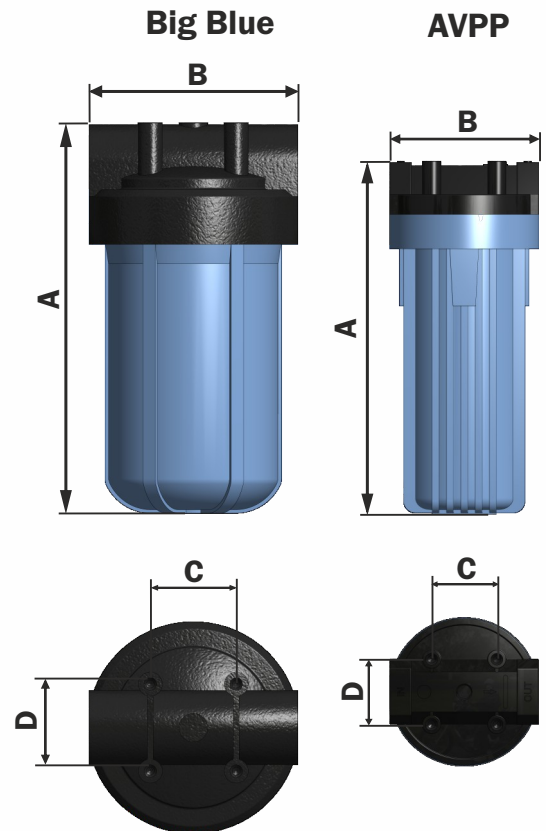
### Applikationen:

Vor- und Feinfiltration in der Wasseraufbereitung, Elektronik- und Fotoindustrie, Chemie, Oberflächentechnik etc.



### Allgemeine technische Daten

Werkstoff:	AVPP	Kopf aus Polypropylen, Unterteil aus SAN (transparent) oder Polypropylen
	Big Blue	Kopf und Unterteil aus Polypropylen
	Hot	Kopf und Unterteil aus Nylon
Betriebsdruck:	AVPP	max. 8,6 Bar bei 30 °C
	Big Blue	max. 6,2 Bar bei 30 °C
	Hot	max. 10 Bar bei 30 °C
Betriebstemp.:	AVPP	max. 50 °C bei 5 Bar
	Big Blue	max. 50 °C bei 3 Bar
	Hot	max. 70 °C bei 8,5 Bar
Dichtungen:	Perbunan (Standard), EPDM, Viton oder Silikon auf Wunsch lieferbar	
Zubehör:	Befestigungswinkel, Befestigungsbügel Hot, Montageschlüssel	



TYP	Anschluss (Zoll)	Abmessungen (in mm)				Gewicht (kg)
		A	B	C	D	
AVPP 05	3/8" - 1/2"	178	114	41	33	0,5
AVPP 05 transp.	3/8" - 1/2"	178	114	41	33	0,6
AVPP 10 SL	3/8" - 1/2"	299	114	41	33	0,9
AVPP 10 SL transp.	3/8" - 1/2"	299	114	41	33	0,9
AVPP 10 SL Hot	1/2" NPT	299	114	-	-	1,1
AVPP 20 SL	3/8" - 1/2"	558	114	41	33	1,5
AVPP 10	3/4"	311	130	58	60	1,3
AVPP 10 transp.	3/4"	311	130	58	60	1,2
AVPP 20	3/4"	568	130	58	60	2,0
AVPP 20 Natur	3/4" NPT	568	130	58	60	1,9
Big Blue 10	1 1/2"	340	185	75	76	2,0
Big Blue 20	1 1/2"	602	185	75	76	3,0