

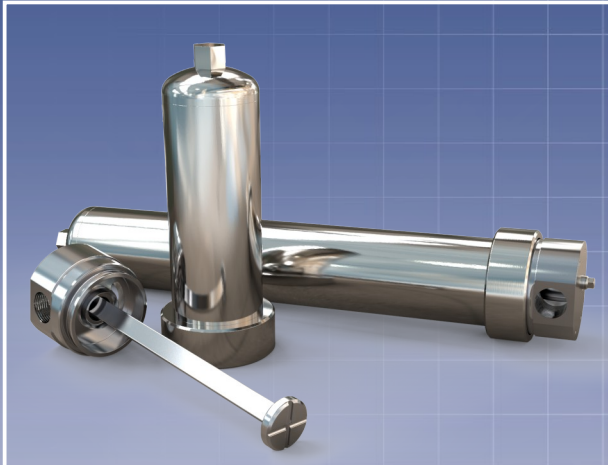
Filtergehäuse AT-HD (AT-Hochdruckausführung)

Bei diesen zweiteiligen Gehäusen werden der Filterkopf und das Unterteil mittels Gewinden miteinander verschraubt. Diese Bauart ermöglicht Drücke von bis zu 40 Bar. (Höhere Druckstufen können auf Anfrage realisiert werden).

Das DOE-Filterelement wird von einer Führungsstange aufgenommen. Die Abdichtung erfolgt zwischen der Schneidkante des Gehäusekopfes und der Schneidkante am Ende der Führungsstange.

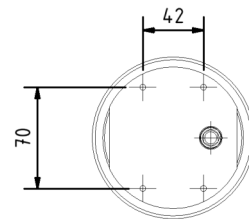
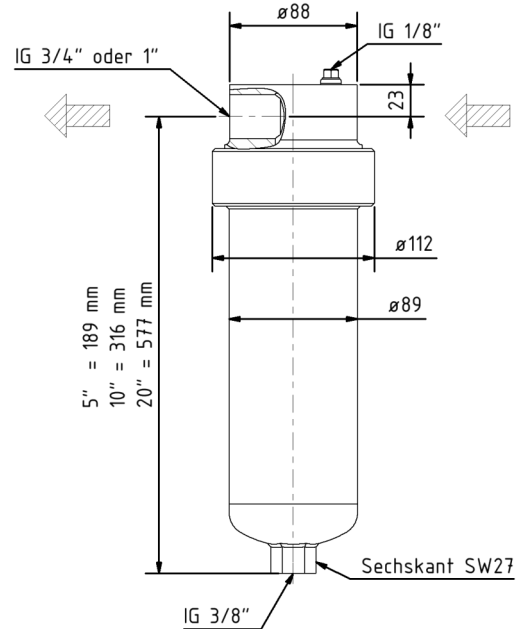
Das AT-Filtergehäuse ist in verschiedenen Baugrößen lieferbar. Auf Grund dessen können Filterelemente zwischen 4 7/8" und 20" Länge verbaut werden. Durch die Vielzahl an verwendbaren Filterelementen ergibt sich ein breitgestreuter Anwendungsbereich für industrielle Applikationen.

Wenn notwendig kann auch eine TÜV-Abnahme des Gehäuses erfolgen.



Allgemeine technische Daten

Material:	
Filterkopf:	Edelstahl 1.4301 oder Edelstahl 1.4404
Unterteil:	Edelstahl 1.4404
Ein-/Ausgang:	Innengewinde 3/4" oder 1"
Ablass:	Innengewinde 3/8"
Dichtung:	Perbunan (andere Werkstoffe auf Anfrage)
Betriebsdruck:	max. 40 Bar (höhere Druckstufen auf Anfrage)
Betriebstemp.:	80 °C mit Standard-Dichtung (Höhere Temperaturen mit anderen Dichtungswerkstoffen möglich)
Adapter:	DOE (Flachdichtung)
Entlüftung:	Innengewinde R 1/8"
gefertigt nach Druckgeräterichtlinie 2014/68/EU Kategorie I, Modul A	
TÜV-Abnahme auf Anfrage möglich	



Bestellschlüssel:

AT - - A - - HD -

Elementlänge in Zoll	
400	4 7/8" und 5"
401	9 3/4"
410	10"
420	20"

Material Kopf	
SS	V2A
F	V4A

Anschluss in Zoll	
3/4	3/4"
1	1"

Bestellbeispiel: AT-401-A-SS-HD-3/4