

Zubehör für Beutelfiltergehäuse

Aushebevorrichtung:

Die **Aushebevorrichtungen** werden aus Edelstahl gefertigt. Diese wird ausschließlich für den Stützkorb benötigt. Der Flachstahl wird schräg von oben in den Stützkorb eingeführt. Durch die Sicke im Stützkorb verkeilt sich der Flachstahl. Danach kann der Stützkorb nach oben entnommen werden.

Aushebevorrichtung Gr. 1+2
 Aushebevorrichtung Gr. 3+4

Art.Nr. : 092274
 Art.Nr. : 092276



Differenzdruckanzeiger:



Der Differenzdruckanzeiger MAG dient zur Überwachung des Differenzdruckes. Er ist besonders geeignet für die Überwachung von Filtern, Pumpen, Rohrleitungssystemen und Kühlkreisläufen (für gasförmige, flüssige nicht hochviskose und nicht anhaftende Medien).

MAG-25-0 (kein elektr. Kontakt)
 MAG-25-1 (1x elektr. Kontakte)
 MAG-25-2 (2x elektr. Kontakte)

Art.Nr. : 13-420
 Art.Nr. : 13-421
 Art.Nr. : 13-422

Verdrängerkörper:

Die **Verdrängerkörper** werden aus Edelstahl gefertigt. Sie werden direkt in den Filterbeutel eingesetzt. Dies reduziert das Volumen im Filterbeutel und somit die Restmenge des verunreinigten Mediums. Der Einsatz eines Verdrängerkörpers ermöglicht einen einfachen und schnellen Filterwechsel. Produktverluste werden minimiert und Zeit wird eingespart.

Verdrängerkörper Gr.1
 Verdrängerkörper Gr. 2

Art.Nr. : 09540
 Art.Nr. : 09542



Beutelniederhalter:

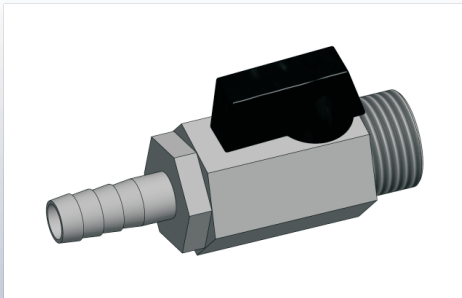
Der **Beutelniederhalter** wird aus Edelstahl gefertigt.
 Er wird direkt in den Filterbeutel eingesetzt und verhindert dadurch ein „aufschwimmen“ oder „zusammenfallen“ des Beutels.

Beutelniederhalter Gr. 1
 Art.Nr. : 092278
 Beutelniederhalter Gr. 2
 Art.Nr.: 092282

Zusätzlich können die Beutelniederhalter noch mit einem oder drei Magnetstäben ausgestattet werden, um magnetische Metallteile zurückzuhalten.



Entlüftungs- und Ablassventil:



Die Entlüftungs- und Ablassventile sind aus Edelstahl gefertigt, sie werden mit einer Schlauchtülle geliefert und können direkt eingeschraubt werden.

B1+2 Entlüftungsventil
 BF3+4, BFG-FG Entlüftungsventil
 BFG-FG Ablassventil

Art.Nr. : MKH-3/8-10-E
 Art.Nr. : MKH-1/4-8
 Art.Nr. : MKH-1/2-13-A

Fußgestell für BF3+4, BF4-KD:

Fußgestell zur Bodenbefestigung.

BF3+4, BF4-KD Fußgestell

Art.Nr. : 09387

