

# Zubehör AT-Serie

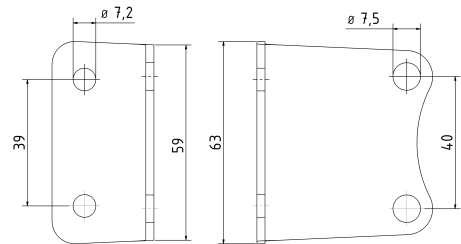
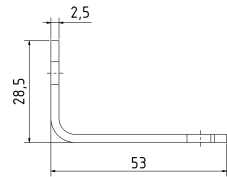
## Haltewinkel:

Die Haltewinkel für die AT-Gehäuse werden aus verzinktem Stahlblech gefertigt.

Grundsätzlich liegen dem Haltewinkel die passenden Schrauben für die Befestigung am Gehäuse bei.

Haltewinkel

Art.Nr. 15-8245



## Differenzdruckanzeiger:



Der Differenzdruckanzeiger MAG dient zur Überwachung des Differenzdruckes. Er ist besonders geeignet für die Überwachung von Filtern, Pumpen, Rohrleitungssystemen und Kühlkreisläufen (für gasförmige, flüssige nicht hochviskose und nicht anhaftende Medien).

MAG-25-0 (kein elektr. Kontakt)

Art.Nr. 13-420

MAG-25-1 (1x elektr. Kontakte)

Art.Nr. 13-421

MAG-25-2 (2x elektr. Kontakte)

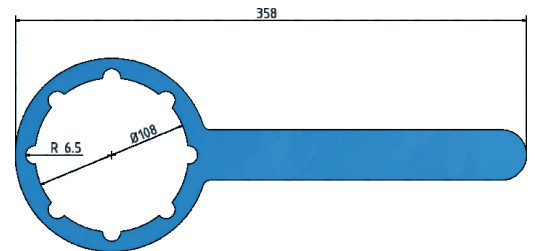
Art.Nr. 13-422

## Montageschlüssel:

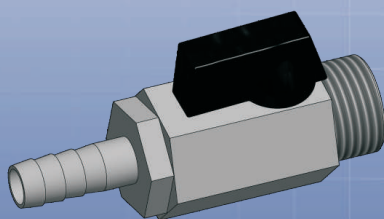
Die Montageschlüssel für die AT- Gehäuse Typen sind aus Polypropylen gefertigt.

Beim Filterelementwechsel wird das Öffnen und Schließen der Gehäuse-Überwurfmutter durch den Montageschlüssel erleichtert.

Montageschlüssel für AT-Gehäuse Art.Nr. 15-8255



## Entlüftungs- und Ablassventil:



Die Entlüftungs- und Ablassventile sind aus Edelstahl gefertigt, sie werden mit einer Schlauchtülle geliefert und können direkt eingeschraubt werden.

AT Entlüftungsventil

Art.Nr. MKH-1/8-10-E

AT Ablassventil

Art.Nr. MKH-3/8-10-A